

PASSOS PARA REALIZAR ATUALIZAÇÕES DE VERSÃO DO GENIO

CLIENTES COM BANCO DE DADOS LOCAL

1º Feche todas as telas do sistema GENIO de todos os computadores e mantenha fechado até finalizar a atualização.

2º Dirija-se ao servidor e entre no site www.a2systems.com.br/suporte.html

3º localize o link “Atualização ERP GENIO” conforme abaixo:

Suporte ao Cliente

HELP DESK:
[Clique aqui](#) e acesse para solicitar suporte técnico ou descrever o problema .

<Leitor XML>
Selecione o arquivo XML a exibir: Nenhum arquivo selecionado
Produzido por leitorxml.com.br

LINKS DE APOIO:
Atualização ERP GENIO
Manual de atualização
Manual do Sistema ERP GENIO

Principais
Winzip
NativeClient
NativeClient2
Framework
Winrar
Cristal Report

Principais
Portal da NF-e
Pesquisa e s
Help Desk A2
Suporte ao Cl

4º Clique em salvar como conforme abaixo:

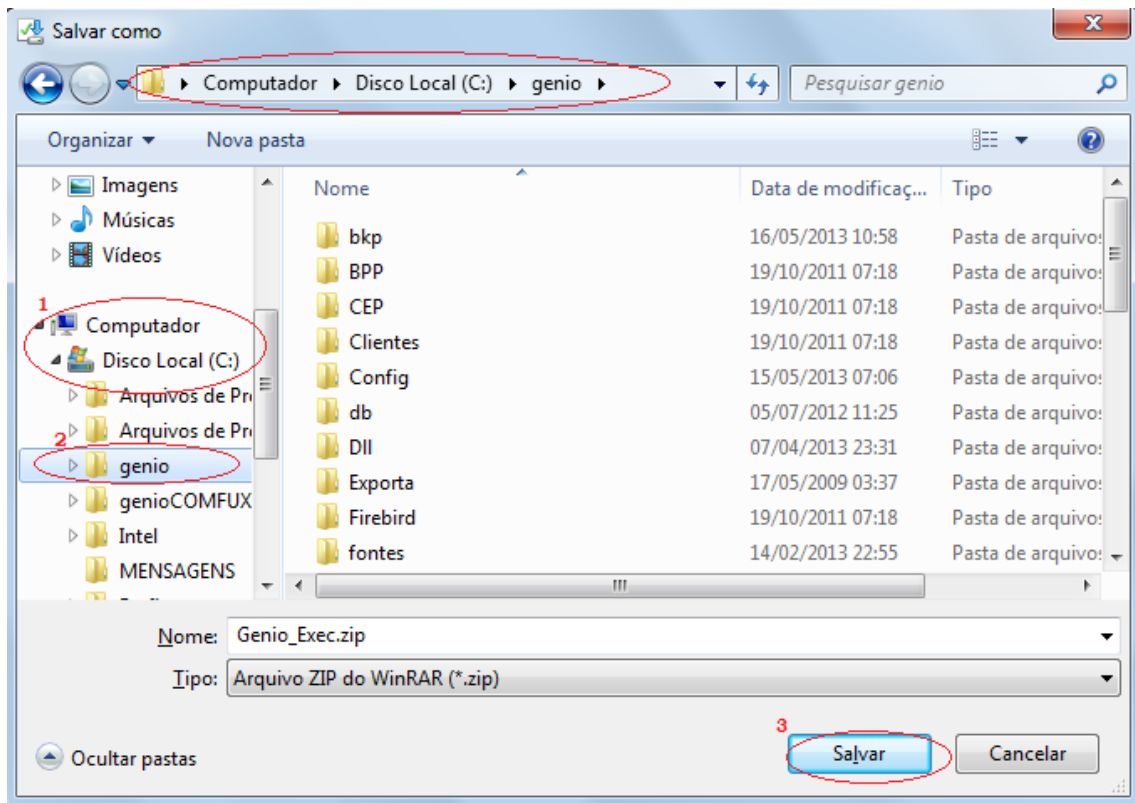
LINKS DE APOIO:
Atualização ERP GENIO
Manual de atualização
Manual do Sistema ERP GENIO
DLL GENIO NÍVEL 1
DLL BEMATECH
Gerador NF-paulista BEMATECH

Principais Links
Portal da NF-e
Pesquisa e status da NF-e
Help Desk A2 Systems
Suporte ao Cliente A2 Systems
(Abertura de chamados)
Equipos. Automação Comercial
Consulte e solicite um orçamento pela
A2 Systems
Assistência Técnica (T

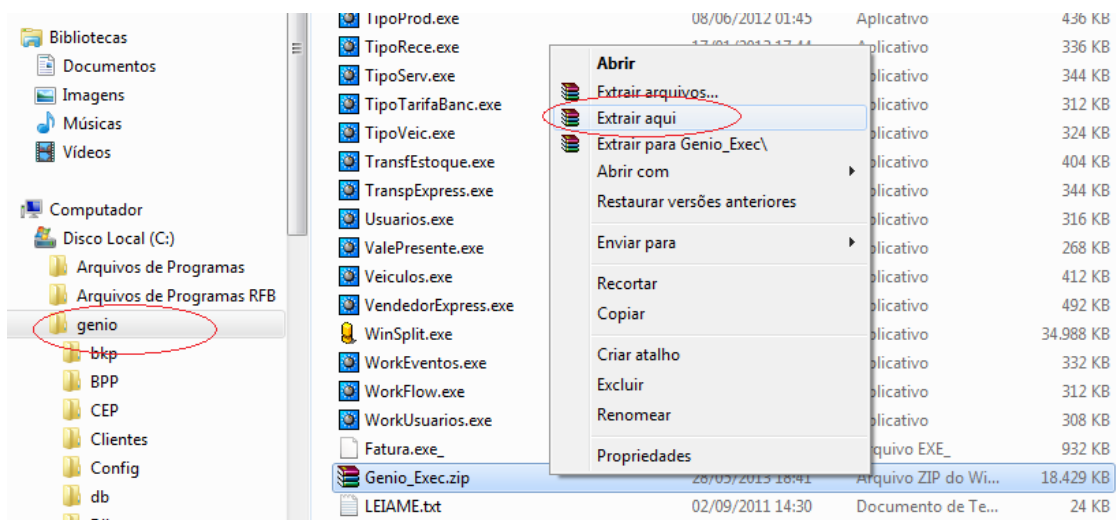
Deseja abrir ou salvar **Genio_Exec.zip** (17,9 MB) de **a2systems.com.br?**

Salvar
Salvar como
Salvar e abrir

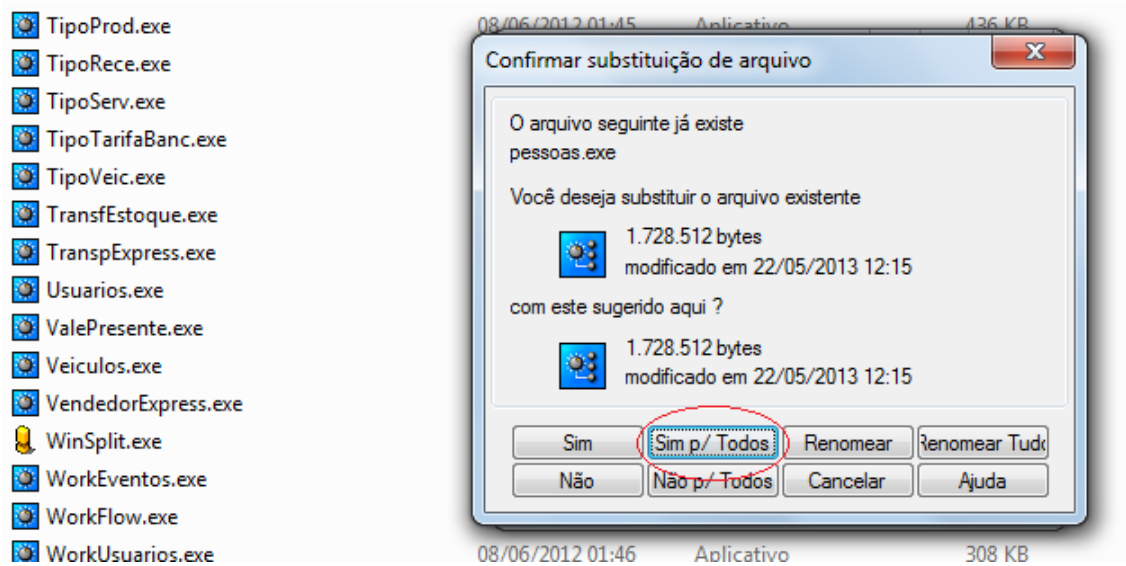
5º Selecione em “meu computador” o disco local (C:), depois selecione a pasta “gênio” e em seguida clique em Salvar:



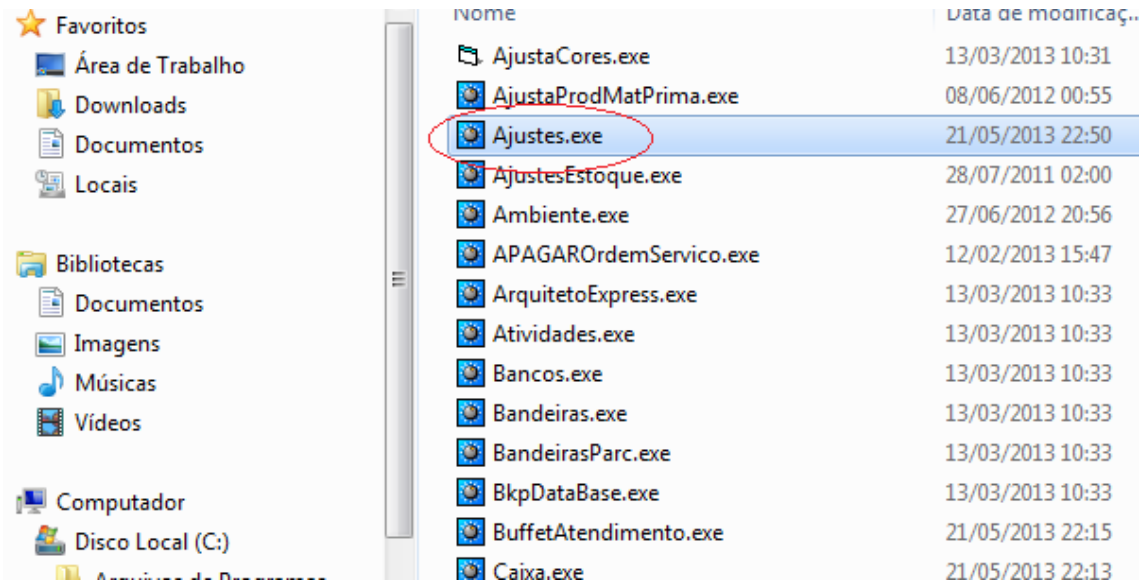
6º ainda na pasta “gênio” localize o arquivo Genio_Exec.zip, clique com o botão direito do mouse, depois clique em “Extrair aqui” conforme figura abaixo:



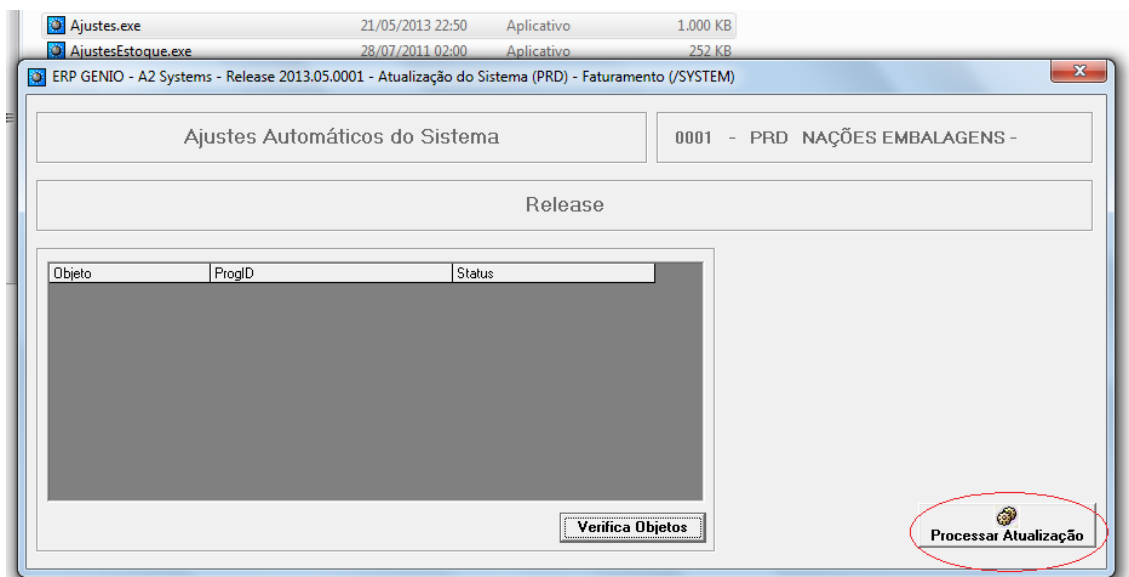
7º Ao aparecer a tela abaixo, clique em “Sim p/ Todos” conforme abaixo:



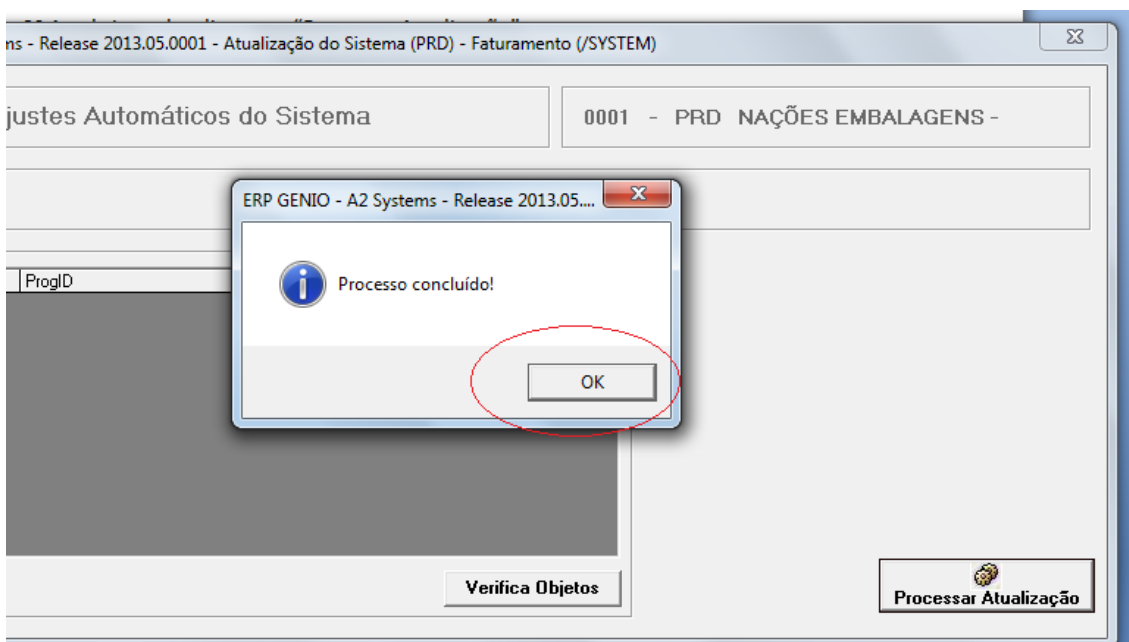
8º Procure o arquivo “Ajustes.exe” e de duplo clique nele:



9º Ao abrir a tela, clique em “Processar Atualização”:



10º Ao finalizar clique em OK:



Após estes passos pode utilizar o sistema normalmente.